

## GESTION

Pour mettre en œuvre des actions compatibles avec le maintien de la biodiversité, un plan de gestion a été rédigé. Ce plan doit être évalué tous les 5 ans. Dans la Vallée du Pressoir, la collectivité est en phase d'application du deuxième plan de gestion. Il est prévu au cours des prochaines années de restaurer plusieurs secteurs de pelouses puis de les entretenir par pâturage. Des suivis scientifiques sont régulièrement menés dans le but d'observer l'impact de la gestion sur les habitats, la faune et la flore, l'objectif étant d'améliorer les actions en cours si nécessaire.

## PROTECTION

Afin de préserver son patrimoine naturel et paysager, la Vallée du Pressoir a été désignée Espace Naturel Sensible (ENS). À ce titre, elle bénéficie de la politique de préservation et d'éducation à l'environnement du Conseil départemental. Trois autres ENS sont gérés par la collectivité sur son territoire : les Éboulis, le Coteau des Petits Sablons et le Coteau et prairie du Châtelier. Tous sont ouverts au public.

## PLAN DE SITUATION



## CONTACT

### Service Biodiversité Eau Espaces Naturels

7, rue Anne Desrays  
79100 Thouars

☎ 05 49 66 42 18 - 05 49 96 26 24

🖱 [www.thouars-communaute.fr](http://www.thouars-communaute.fr)

✉ [cigt@thouars-communaute.fr](mailto:cigt@thouars-communaute.fr)



Conception - Réalisation : CCThouarsais 2019

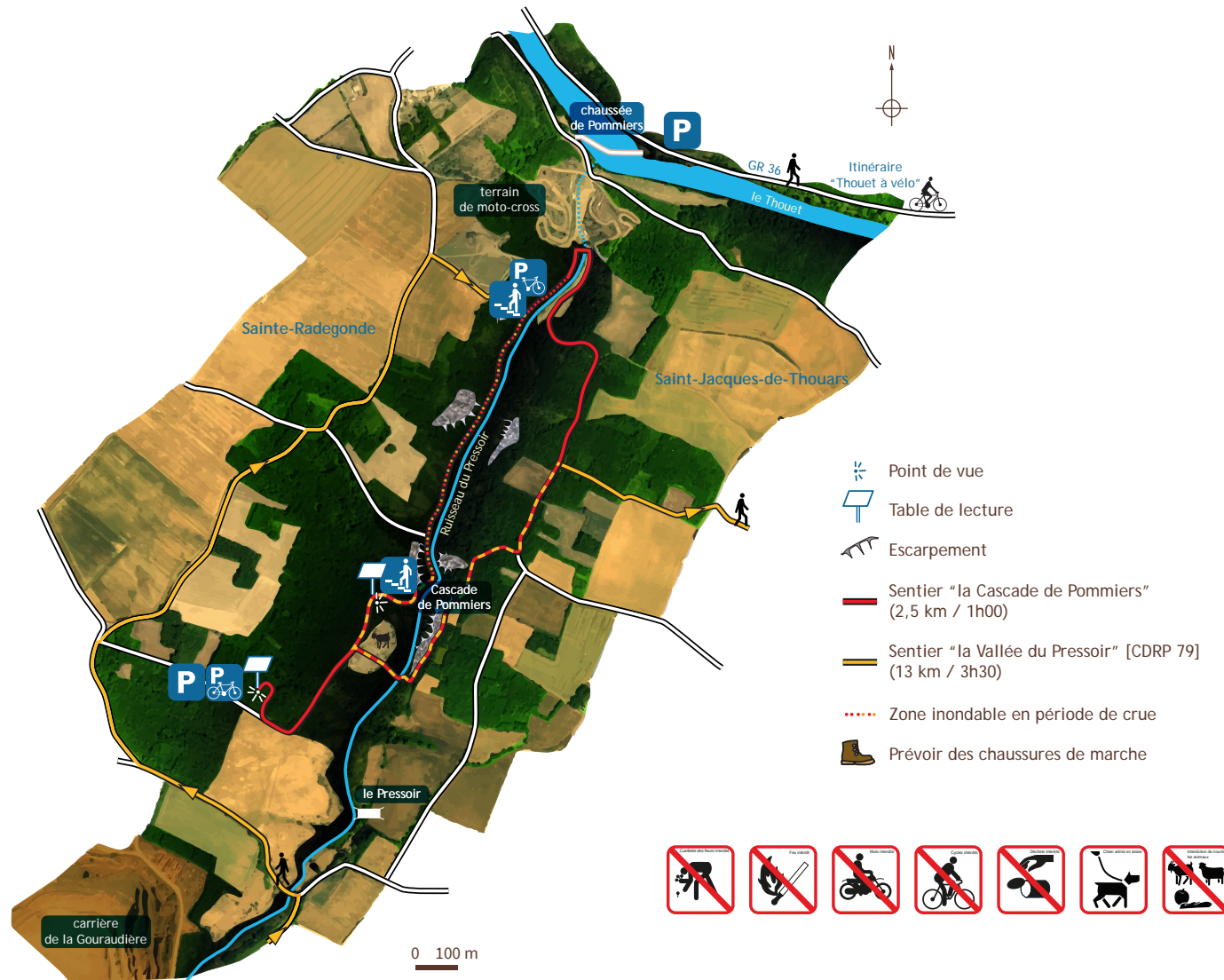


La Vallée du Pressoir fait l'objet d'une attention particulière depuis une vingtaine d'années de la part de la Communauté de Communes du Thouarsais. En effet, elle abrite un grand nombre d'espèces d'intérêt patrimonial dont certaines protégées au niveau régional voire national. Propriétaire de près de 30 ha grâce à des acquisitions réalisées à l'amiable, la collectivité s'investit quotidiennement dans la préservation de ce patrimoine remarquable.

## Le saviez-vous ?

### La Vallée du Pressoir ce sont :

- 11 habitats naturels dont 7 d'intérêt européen ;
- près de 450 espèces végétales et plus de 550 espèces animales dont 10% et 20% respectivement ont un statut de protection et/ou de conservation.



Gagée de Bohême



Orchis singe



Gazé



Lichens



Belvédère



Passerelle