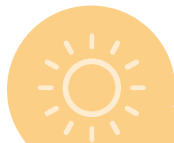


Cultivons la transition énergétique



Plan Climat AIR ÉNERGIE Territorial THOUARSAIS

Tous
acteurs !



Sommaire

- CONTEXTE 3
- DIAGNOSTIC 5
 - Gaz à effet de serre 5
 - Qualité de l'air 6
 - Consommations énergétiques 7
 - Productions d'énergies renouvelables . . . 8
 - Consommations / Productions d'énergies renouvelables 9
 - Vulnérabilité du territoire au changement climatique 10 - 11
- STRATEGIE 12 - 13
- PLAN D' ACTIONS 14 - 17
- CULTIVONS ENSEMBLE LA TRANSITION EN THOUARSAIS 19



Qu'est-ce qu'un Plan Climat Air Energie Territorial (PCAET) ?

Le Plan Climat Air Energie Territorial constitue la feuille de route de la transition énergétique et climatique du territoire pour 6 ans (2019-2025). C'est un outil de planification qui doit permettre d'atténuer l'ampleur du changement climatique tout en s'adaptant à ses effets déjà observés ou prévisibles.

Le PCAET comprend :

Un **DIAGNOSTIC** :

- Des émissions de gaz à effet de serre et de la séquestration carbone
- Des polluants atmosphériques
- Des consommations énergétiques
- Des productions d'énergies renouvelables
- De la vulnérabilité du territoire au changement climatique

Une **STRATÉGIE** fixant les objectifs d'évolution sur ces thèmes.

Un **PLAN D' ACTIONS** permettant d'atteindre les objectifs.



Le Territoire de la Communauté de Communes du Thouarsais :

620km² SUPERFICIE du Territoire

PRÉFIGURER

Préparer la méthode d'élaboration du PCAET en interne

Janvier
Février
2018

DIAGNOSTIQUER

Réaliser le diagnostic territorial

Mars
Avril
2018

DÉFINIR LA STRATÉGIE

Elaborer la stratégie et les objectifs
Atelier «Destination TEPOS»

15 avril
2018

ÉLABORER LE PLAN D' ACTIONS

Co-construire le plan d'actions avec les partenaires et les habitants volontaires

2 mai
2018

CONSULTER LE PUBLIC

Consulter et impliquer le public lors des salons

Septembre
2018

VALIDER LE PCAET

Après avis des services de l'Etat, de l'autorité environnementale et consultation en ligne

4 juin
2019

Le Thouarsais



36 058
Habitants



58
Hab/km²



75%
de surface agricole



19 145
Logements



2 842
Entreprises



15 785€
Revenu
moyen/habitant



16 334
Actifs

La Communauté de Communes du Thouarsais regroupe 24 communes organisées autour de la ville centre de Thouars.

Au nord de la Nouvelle Aquitaine, ce territoire présente une grande diversité de paysages (bocage et plaine), d'activités agricoles (élevage, viticulture et céréales) et économiques (agro-alimentaire, transport, menuiserie et ameublement...).

Depuis près de 20 ans, le Thouarsais conduit sa transition énergétique et s'engage pour le climat en s'appuyant sur la démarche Négawatt et la mobilisation de tous les acteurs locaux.

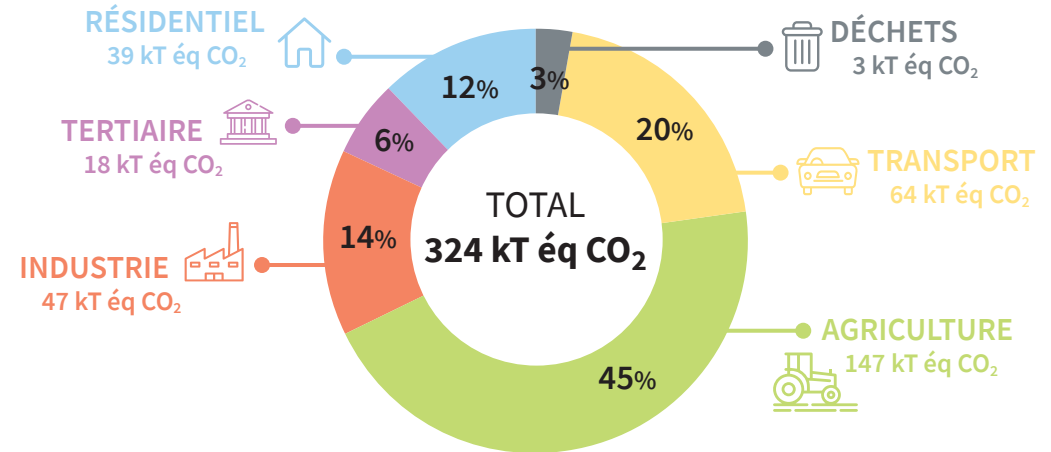
L'objectif de devenir un Territoire à Energie Positive (TEPos) à l'horizon 2050 est inscrit dans le projet de territoire de la Communauté de Communes du Thouarsais.



DIAGNOSTIC

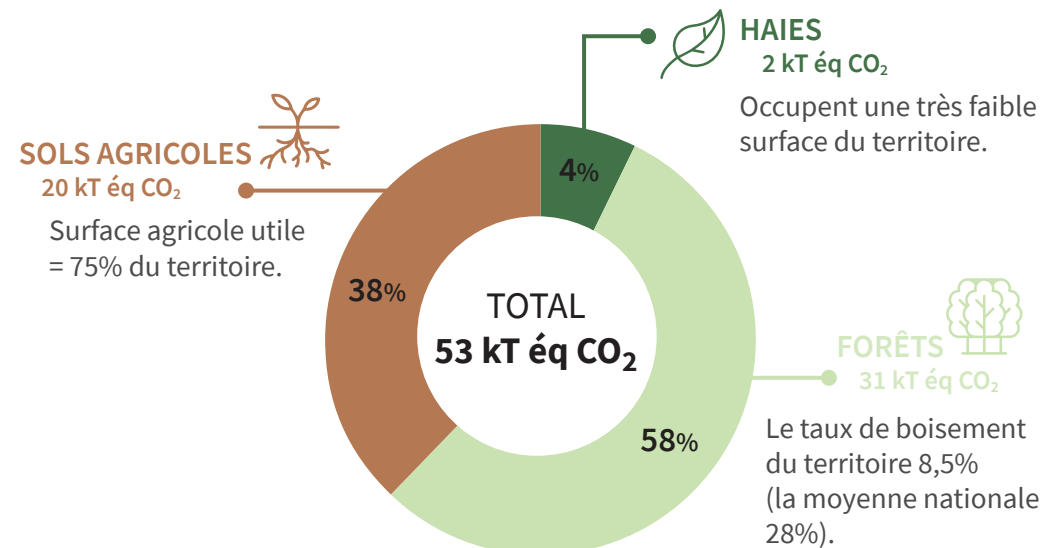
Gaz à effet de serre

► Emissions de gaz à effet de serre PAR SECTEUR



► Stockage carbone EN THOUARSAIS

Les forêts, les haies et les sols agricoles permettent un stockage annuel important de carbone, compensant ainsi une partie des émissions générées sur le territoire.

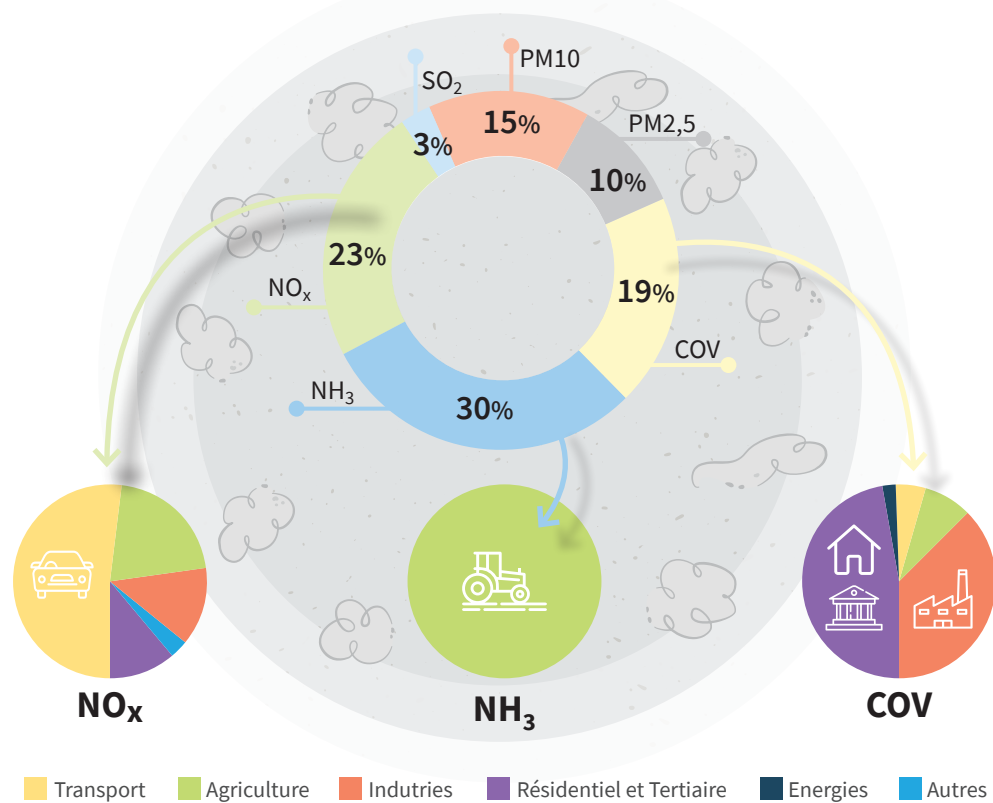


Qualité de l'air

La liste des polluants pris en compte est la suivante :

- Les oxydes d'azote (NO_x)
- Le dioxyde de soufre (SO₂)
- Les particules fines PM10 et PM2,5
- Les Composés Organiques Volatils (COV)
- L'ammoniac (NH₃)

► Répartition des polluants EN THOUARSAIS



Impacts des polluants :
L'ensemble des polluants impactent l'environnement et la santé. Concernant l'environnement, ils participent aux retombées acides et à la dégradation des écosystèmes ainsi qu'à la formation de l'effet de serre. Du point de vue de la santé, ils peuvent provoquer des difficultés respiratoires (toux, inconfort thoracique, crise d'asthme) et des irritations nasales et oculaires.

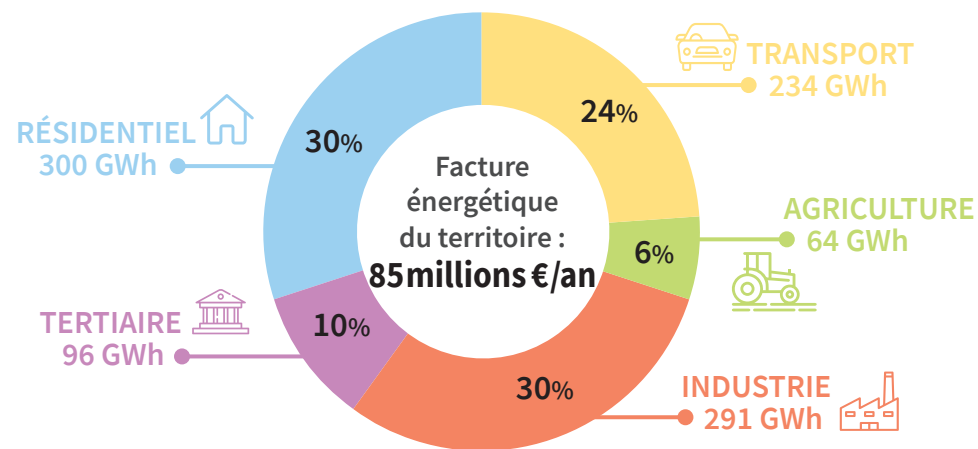
Consommations énergétiques

► Consommation totale du territoire

985 GWh
en 2015

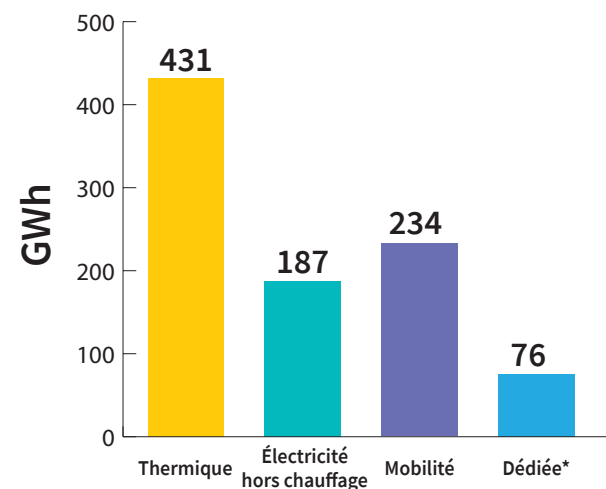
928 GWh
usages énergétiques
du territoire

57 GWh
matières 1^{ère} énergétiques
pour l'industrie



Repère : 1GWh = 1 millions de kWh - Un logement consomme en moyenne 15 600 kWh

► Consommation PAR TYPE D'ÉNERGIE



*énergie dédiée à un usage agricole (carburant engins agricoles) pour 47 GWh ou dans des procédés de fabrication sans qu'il ne soit possible de distinguer s'il s'agit d'usage électrique ou thermique.

Productions d'énergies renouvelables

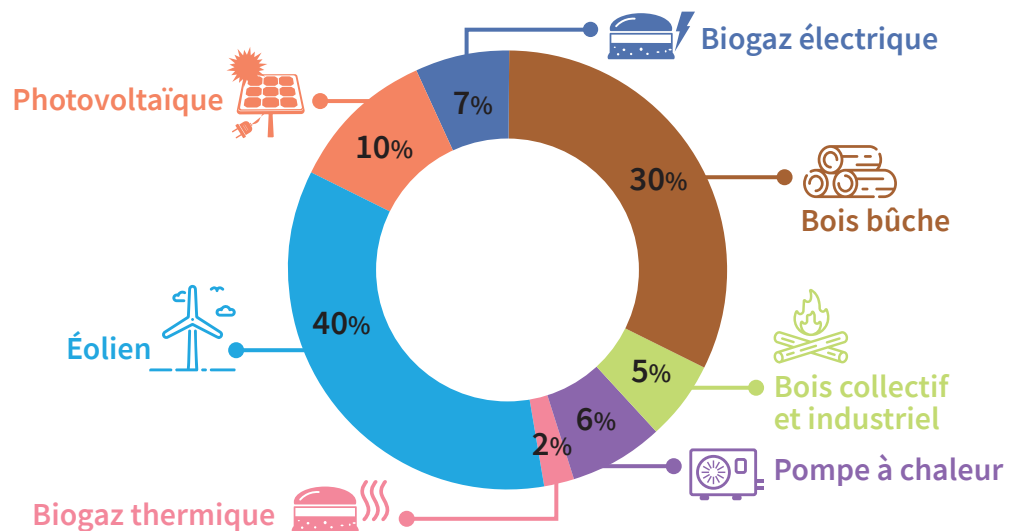
125 GWh
THERMIQUES



286 GWh
Produits en 2017

161 GWh
ÉLECTRIQUES

Productions d'énergies renouvelables locales



Énergies renouvelables électriques

- Éolien
- Photovoltaïque
- Biogaz électrique

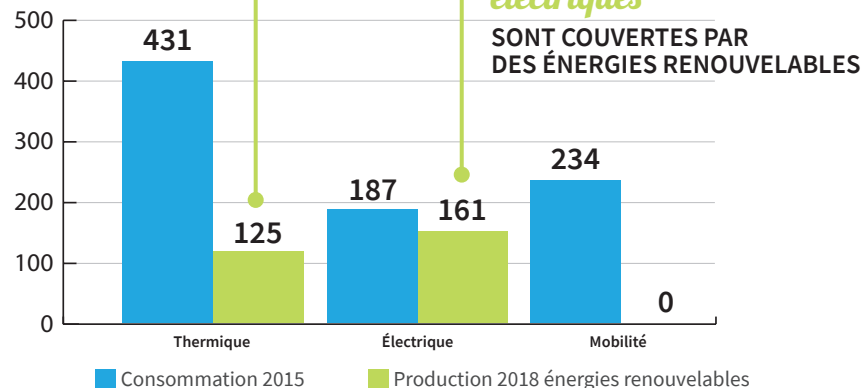
Énergies renouvelables thermiques

- Bois bûche
- Bois énergie
- Pompe à chaleur
- Biogaz thermique

Consommations couvertes par les Productions d'énergies renouvelables

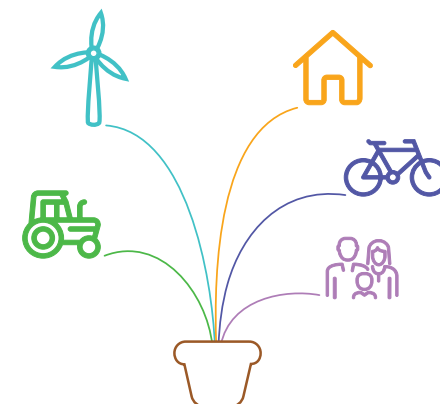
29% des consommations thermiques
SONT COUVERTES PAR
DES ÉNERGIES RENOUVELABLES

86% des consommations électriques
SONT COUVERTES PAR
DES ÉNERGIES RENOUVELABLES



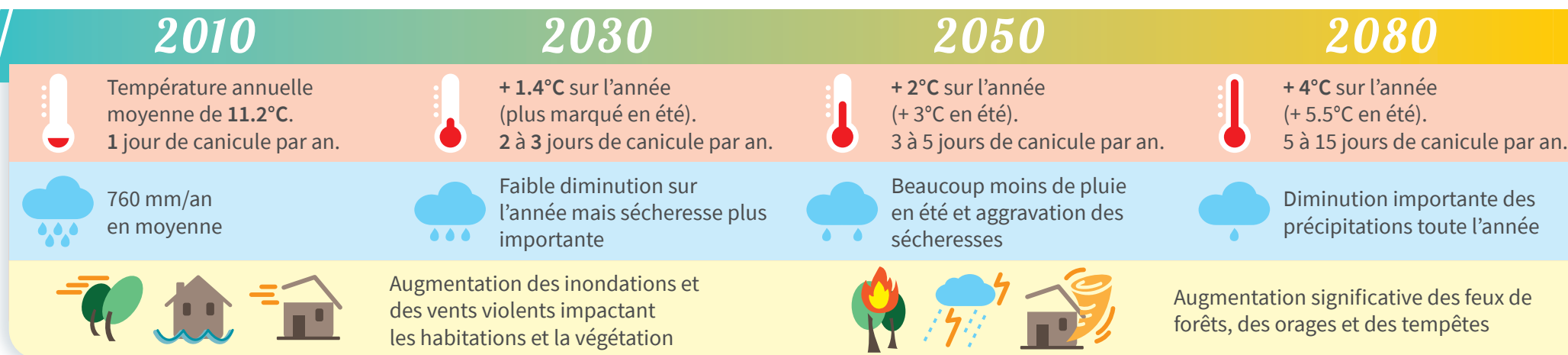
En Thouarsais, en 2018, **31%** des consommations énergétiques sont couvertes par des productions d'énergies renouvelables.

En France, en 2019, seulement **14%** des consommations sont couvertes par des énergies renouvelables.




Vulnérabilité du territoire au changement climatique

► Projection climatique



► Impacts du changement climatique



Moins d'eau

Les périodes de sécheresses successives risquent de générer un important manque d'eau pénalisant les activités économiques et agricoles mais aussi les habitants en cas de fortes restrictions.



Plus d'incendies

Les feux de champs et de chaume, déjà fréquents, risquent de s'amplifier avec les sécheresses.



Problèmes de santé

Les périodes de canicule impactent la santé, notamment des personnes les plus vulnérables.

De nouvelles maladies pourraient apparaître, propagées par des espèces migrant vers notre territoire.



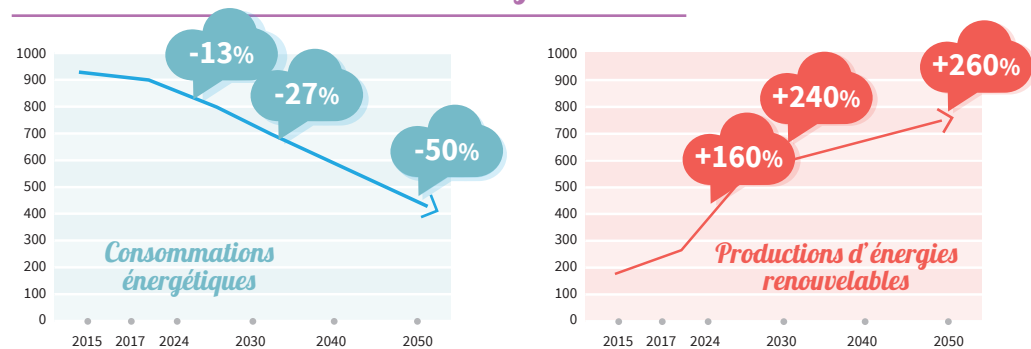
Événements extrêmes

L'agriculture, les entreprises mais aussi les services publics verront leur activité impactée par les périodes de canicule et les autres événements extrêmes (tempête, orage, inondation...).

Le PCAET précise la stratégie locale pour répondre aux enjeux planétaires de réduction des émissions de gaz à effet de serre, de transition énergétique et d'adaptation au changement climatique.

Ainsi, il fixe plusieurs objectifs à l'horizon 2050.

► Devenir un Territoire à Énergie Positive



L'atteinte de cet objectif nécessite tout d'abord de réduire fortement les consommations de l'ensemble des acteurs du territoire par des actions de sobriété et d'efficacité énergétique.

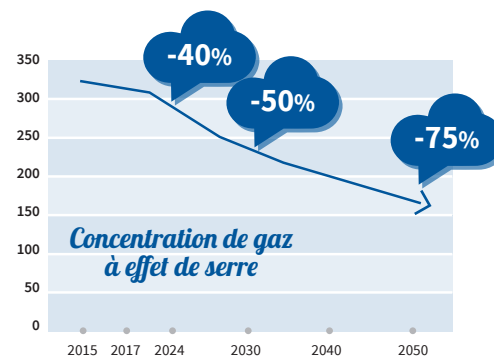
Il est ensuite nécessaire de poursuivre le développement des énergies renouvelables localement afin de couvrir 100% ou plus des consommations résiduelles.



L'atteinte de cet objectif permettra d'améliorer la résilience du territoire et répondra aux enjeux sociaux, économiques et environnementaux locaux.

► Réduire de 75% les émissions de gaz à effet de serre

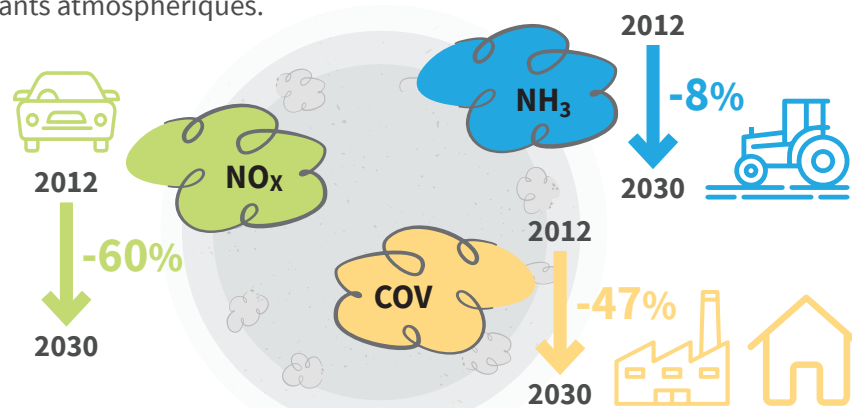
La réduction des consommations et la production d'énergies renouvelables contribueront à réduire les émissions de gaz à effet de serre du territoire.



Le stockage du carbone par les espaces naturels et agricoles contribuera à réduire la concentration de gaz à effet de serre dans l'atmosphère.

► Préserver la qualité de l'air

Le Thouarsais s'engage à respecter les engagements nationaux de réductions des polluants atmosphériques.



► Adapter le territoire au changement climatique

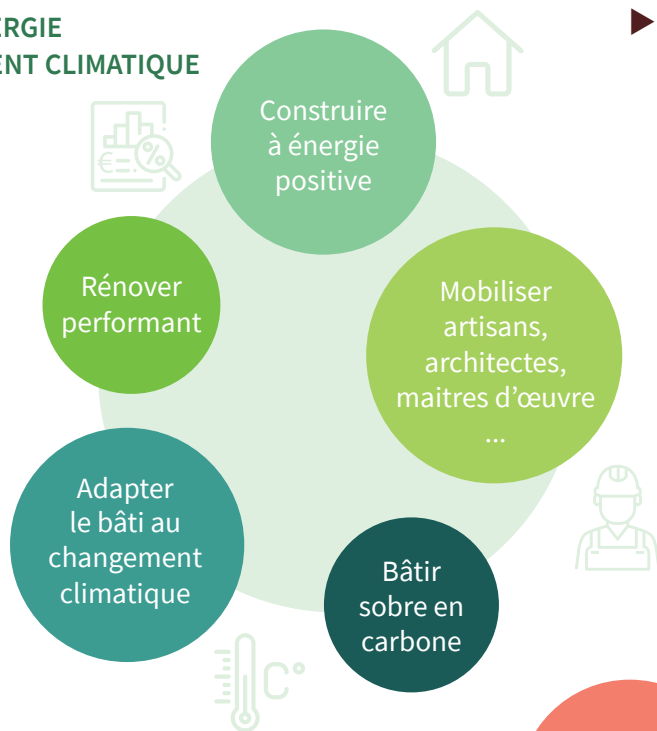
Les effets du changement climatique se font déjà sentir et risquent de s'intensifier dans les années à venir. Adapter le territoire par ses activités et son aménagement constitue un enjeu majeur afin de maintenir un cadre de vie dynamique et confortable.

► **Axe 1 - UN BÂTI ÉCONOME EN ÉNERGIE ET ADAPTÉ AU CHANGEMENT CLIMATIQUE**

Passons à l'action !

Rénover performant : c'est isoler son logement afin d'améliorer son confort été comme hiver tout en réduisant ses consommations et donc ses émissions de gaz à effet de serre.

Vous aussi rénovez avec l'aide d'un conseiller FAIRE comme près de 1000 thouarsais, en 2019 !

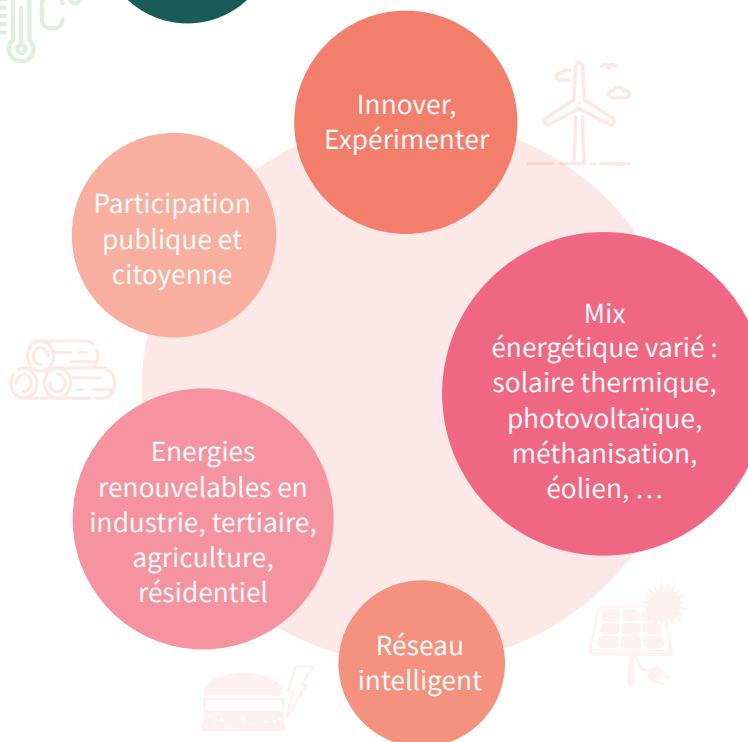


► **Axe 2 - UN MIX ÉNERGÉTIQUE RENOUVELABLE, PUISSANT ET CITOYEN**

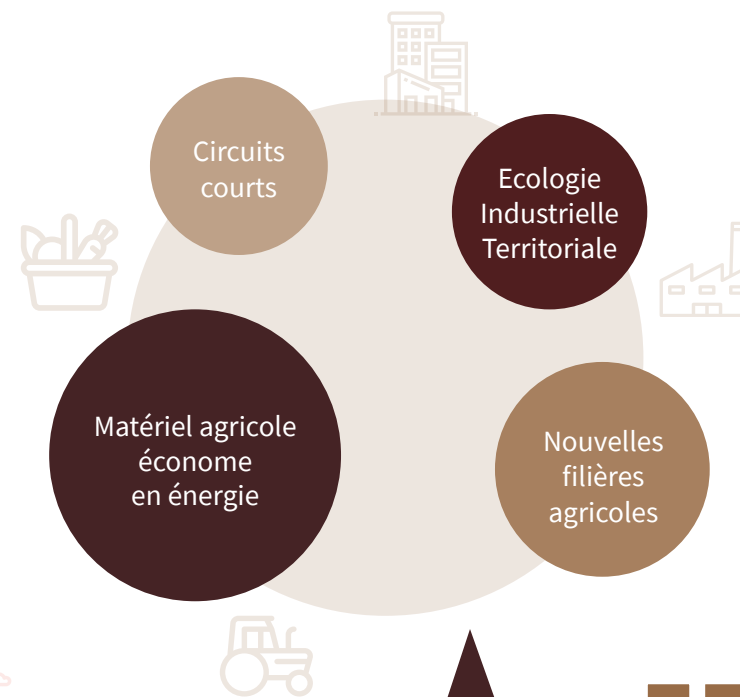
Passons à l'action !

Plusieurs solutions existent pour investir dans les énergies renouvelables : directement à son domicile ou sur des projets collectifs de plus grandes ampleurs via une société citoyenne.

Savez-vous que des Thouarsais sont appuyés par le CIRENA dans cette démarche ? Rejoignez les !



► **Axe 3 - UN DÉVELOPPEMENT ÉCONOMIQUE ACCENTUÉ PAR LA TRANSITION ÉNERGÉTIQUE**

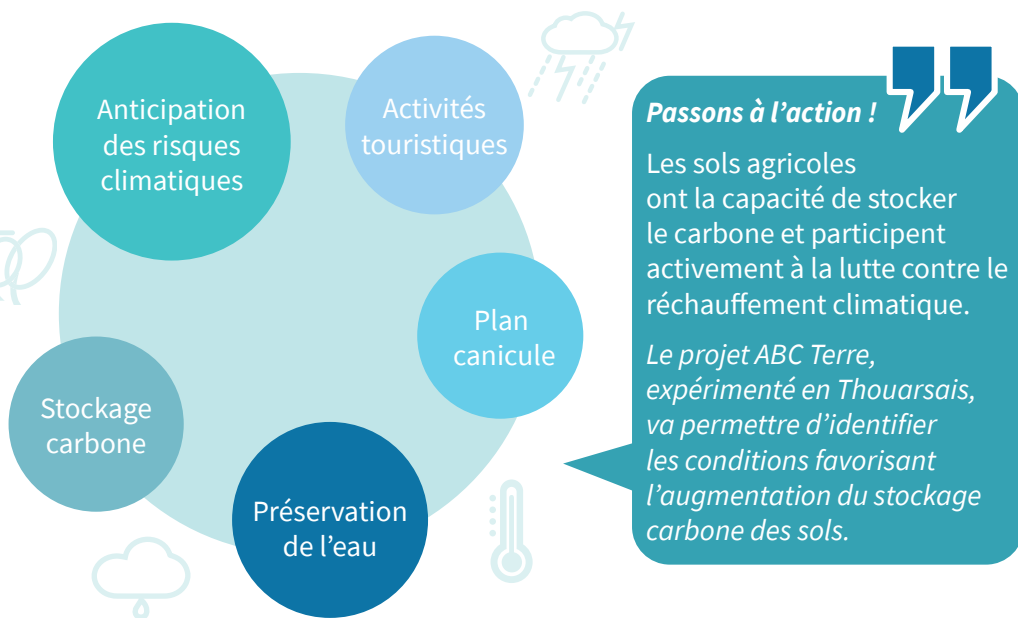


Passons à l'action !

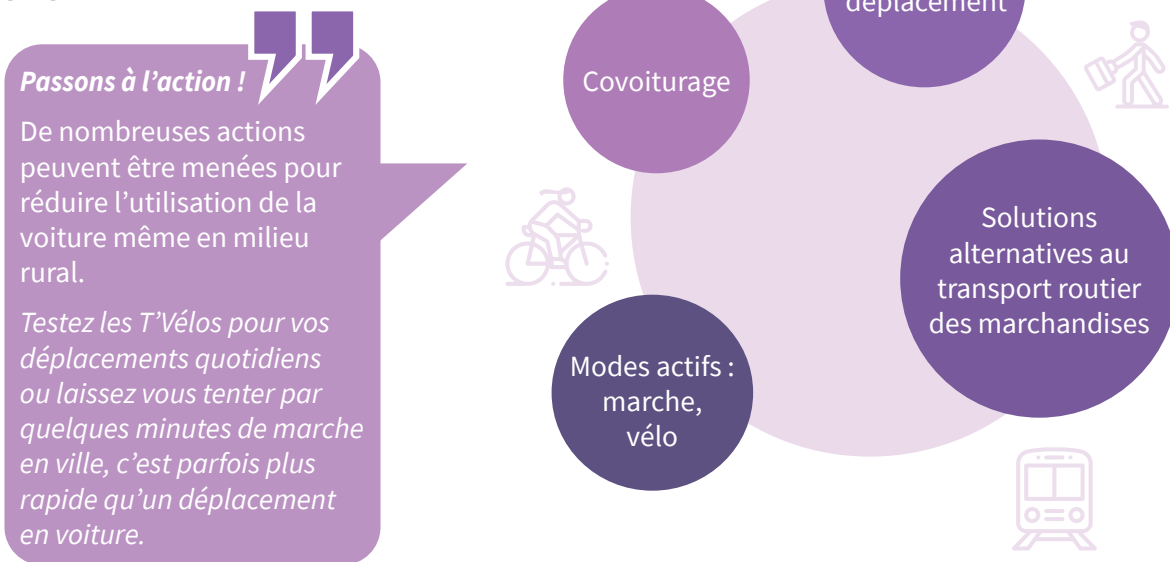
Les entreprises Thouarsaises sont soucieuses d'améliorer leur performance environnementale tout en maintenant leur compétitivité. La démarche Inter'Actions Thouarsaises les aide à créer des synergies et mutualisations dans ce sens.

Déjà une vingtaine d'entreprises locales s'investissent dans cette démarche !

► **Axe 4 - UN TERRITOIRE SOBRE EN CARBONE ET ADAPTÉ AU CHANGEMENT CLIMATIQUE**



► **Axe 5 - UNE MOBILITÉ DURABLE ADAPTÉE AU MILIEU RURAL**



► **Axe 6 - DES THOUARSAIS ENGAGÉS AU QUOTIDIEN DANS LA TRANSITION ÉNERGÉTIQUE**

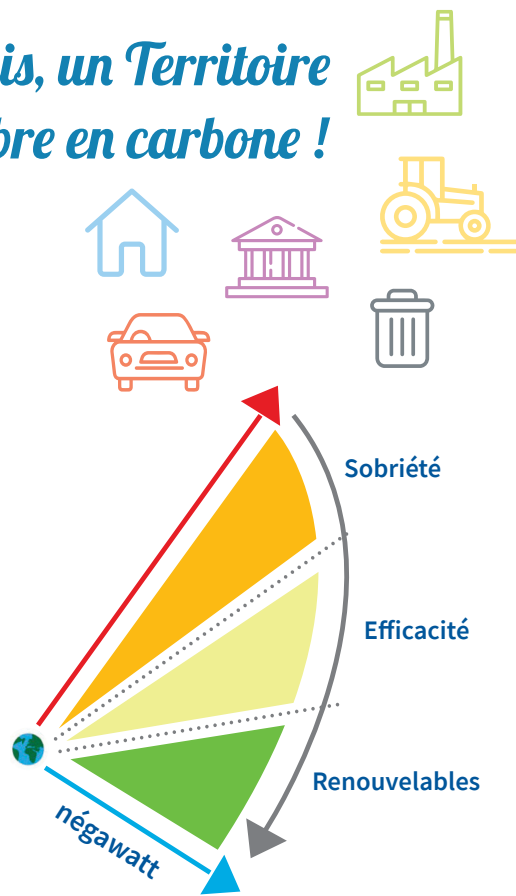


Faisons du Thouarsais, un Territoire à Energie Positive sobre en carbone !

> Réduire fortement les consommations énergétiques de tous les secteurs d'activité

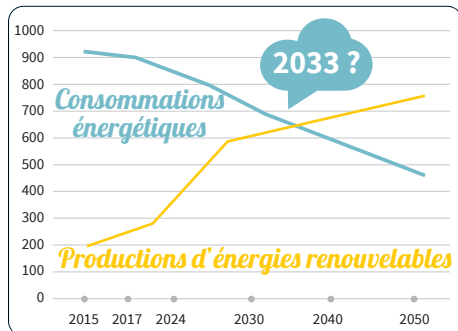
C'est consommer juste ce dont on a besoin et donc limiter le gaspillage ! C'est adopter la sobriété énergétique au quotidien dans tous les domaines : déplacement, consommation...

C'est acquérir des équipements performants (électroménager, éclairage économe) et investir pour réduire ses consommations (isolation thermique, processus industriel performant...) afin de s'assurer une consommation efficace de l'énergie.



> Produire des énergies renouvelables localement pour couvrir les besoins résiduels

Poursuivre le développement de toutes les énergies renouvelables (solaire, bois, méthanisation, éolien...) de toutes tailles et par tous les acteurs du territoire (citoyens, entreprises, collectivités)



Cette stratégie énergétique associée à l'évolution des pratiques agricoles et à l'augmentation du stockage carbone contribuera à rendre le territoire plus sobre en carbone !

Cultivons ensemble la transition en Thouarsais

La mise en œuvre du Plan Climat Air Energie Territorial, synthétisé dans ce document, est l'affaire de tous. Chacun à son niveau, suivant ses moyens, son temps et ses envies, peut agir pour transformer le territoire sur lequel il vit ou travaille.

La Communauté de Communes du Thouarsais se tient à la disposition de tous ceux qui se questionnent ou souhaitent s'engager en faveur de la transition écologique.

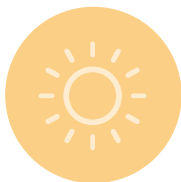
Notre énergie à tous est nécessaire pour faire du Thouarsais, un Territoire à Energie Positive, sobre en carbone et résilient face aux changements à venir.

Tous acteurs !

Entrepreneurs, agriculteurs, acteurs associatifs, citoyens ou élus, chacun peut jouer un rôle !

Contactez-nous pour partager vos idées et envie d'agir, nous vous guiderons au mieux !





Plan Climat AIR ÉNERGIE Territorial THOUARSAIS

Tous
acteurs!



Contact

Communauté de Communes du Thouarsais
Service Énergie Climat

@ energie.climat@thouars-communaute.fr

☎ 05 49 66 68 68



Merci aux étudiants de Licence VERTE
(L. Hardy, D. Delille, E. Brochon) pour la réalisation
de cette synthèse du PCAET du Thouarsais.