

# PARTICIPEZ AU FINANCEMENT DES 2 PARCS ÉOLIENS PRÈS DE CHEZ VOUS

*Épargnez dans les énergies renouvelables  
à partir de 25 € et faites fructifier vos économies  
grâce aux vents Thouarsais*



## TIPER

- Phase du projet **En construction**
- Montant à financer **200 000 €**
- Période de souscription **Du 24 août au 26 novembre 2017**
- Taux d'intérêt **4 % \***
- Durée d'investissement **5 ans**
- Production d'énergie verte **16 300 000 kWh/an**
- Consommation pour **6 000 foyers**
- Emission de CO<sub>2</sub> évitée **1 300 tonnes/an**



## SAINT-VARENT

- Phase du projet **En développement**
- Montant à financer **50 000 €**
- Période de souscription **Du 15 septembre au 26 octobre 2017**
- Taux d'intérêt **7 % \***
- Durée d'investissement **2 ans**
- Production d'énergie verte **70 000 000 kWh/an**
- Consommation pour **25 900 foyers**
- Emission de CO<sub>2</sub> évitée **5 600 tonnes/an**

\* Lumo vous recommande d'être vigilant avant tout investissement. Les investissements comportent un risque d'illiquidité, un risque d'avoir un rendement inférieur aux attentes et un risque de perte totale ou partielle du montant investi. Diversifiez votre épargne, n'investissez que l'argent dont vous n'avez pas besoin à court terme et n'investissez que dans ce que vous comprenez.



POUR SOUSCRIRE À CES PROJETS, RENDEZ-VOUS SUR

- [www.lumo-france.com/projets/wpd-tiper](http://www.lumo-france.com/projets/wpd-tiper)
- [www.lumo-france.com/projets/saint-varentais](http://www.lumo-france.com/projets/saint-varentais)



**SERVICE ENERGIE CLIMAT**

COMMUNAUTE DE COMMUNES DU THOUARSAIS  
Centre Prométhée  
21 avenue Victor Hugo  
79100 THOUARS

**05 17 32 30 00**

[dei@thouars-communaute.fr](mailto:dei@thouars-communaute.fr)



# POUR UNE TRANSITION ÉNERGÉTIQUE LOCALE ET CITOYENNE

*Aujourd'hui, participer à la réalisation d'un projet  
d'énergie renouvelable en Thouarsais, c'est possible !*

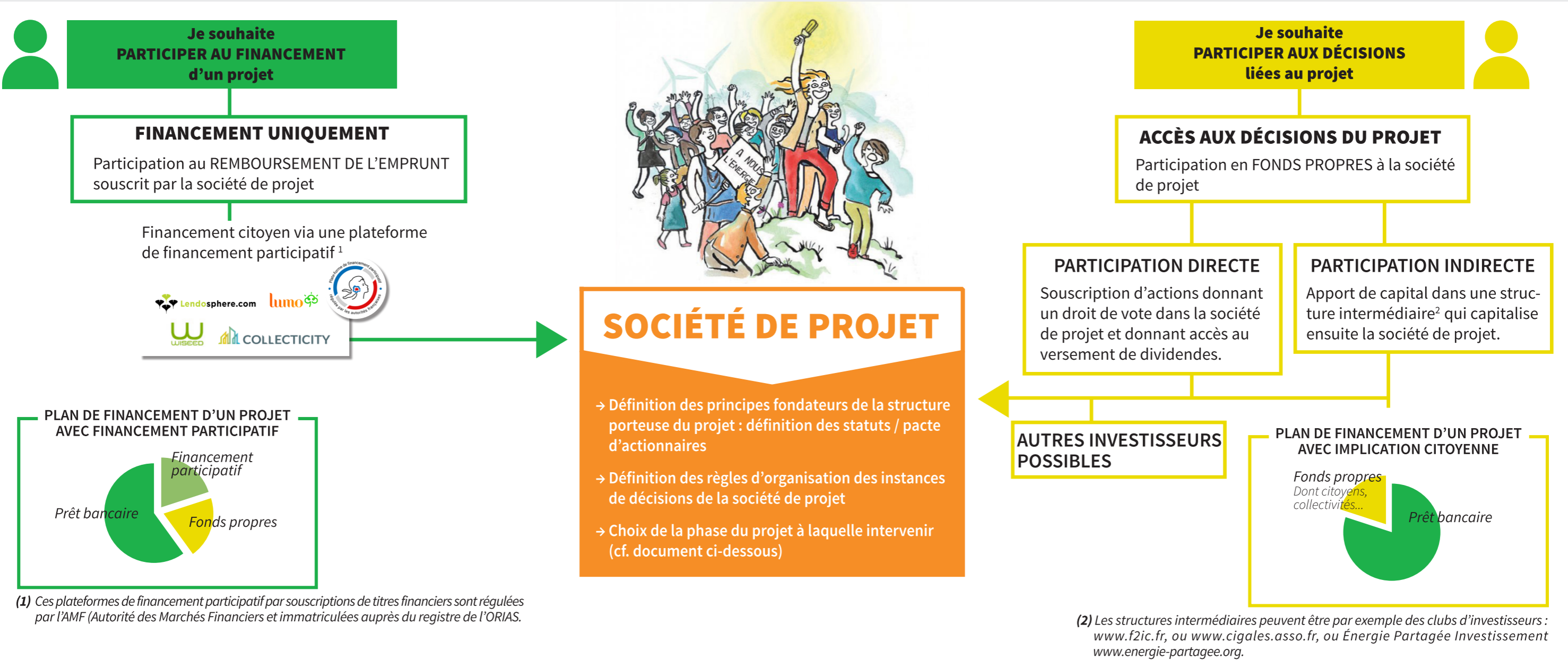


## POURQUOI PARTICIPER À LA RÉALISATION D'UN PROJET D'ÉNERGIE RENOUVELABLE ?

- **ANCRAGE LOCAL**  
J'investis dans des projets qui génèrent des bénéfices qui restent sur mon territoire et favorisent son économie.
- **SENSIBILISATION AUX ENJEUX ÉNERGÉTIQUES**  
Je me familiarise avec les enjeux liés à la maîtrise de l'énergie et je deviens acteur de la transition énergétique.
- **PARTICIPATION LOCALE**  
Je m'investis dans des moyens de production d'énergie dans l'intérêt de mon territoire et de ses habitants.



# COMMENT S'INVESTIR DANS UN PROJET D'ÉNERGIE RENOUVELABLE ?



## LES DIFFÉRENTES PHASES D'UN PROJET DE PRODUCTION D'ÉNERGIE RENOUVELABLE

