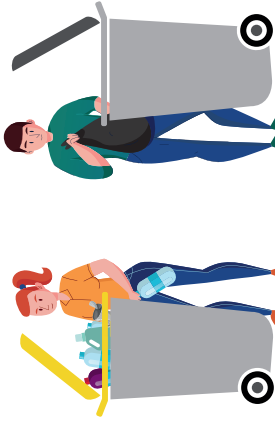


# CALENDRIER 2022

# LORETZ D'ARGENTON, LOUZY, ST-JACQUES-DE-THOUARS

## COLLECTE DU :

**MERCREDI**



### MARS 2022

LUN	MAR	MER	JEU	VEN	SAM	DIM
		1	2	3	4	5
7	8	9	10	11	12	13
14	15	16	17	18	19	20
21	22	23	24	25	26	27
28	29	30	31			

### AVRIL 2022

LUN	MAR	MER	JEU	VEN	SAM	DIM
				1	2	3
4	5	6	7	8	9	10
11	12	13	14	15	16	17
18	19	20	21	22	23	24
25	26	27	28	29	30	

### MAI 2022

LUN	MAR	MER	JEU	VEN	SAM	DIM
						1
2	3	4	5	6	7	8
9	10	11	12	13	14	15
16	17	18	19	20	21	22
23	24	25	26	27	28	29
30	31					

### JUIN 2022

LUN	MAR	MER	JEU	VEN	SAM	DIM
		1	2	3	4	5
6	7	8	9	10	11	12
13	14	15	16	17	18	19
20	21	22	23	24	25	26
27	28	29	30			

### JUILLET 2022

LUN	MAR	MER	JEU	VEN	SAM	DIM
4	5	6	7	8	9	10
11	12	13	14	15	16	17
18	19	20	21	22	23	24
25	26	27	28	29	30	31

### JANVIER 2022

LUN	MAR	MER	JEU	VEN	SAM	DIM
						1
3	4	5	6	7	8	9
10	11	12	13	14	15	16
17	18	19	20	21	22	23
24	25	26	27	28	29	30
31						

### FÉVRIER 2022

LUN	MAR	MER	JEU	VEN	SAM	DIM
		1	2	3	4	5
7	8	9	10	11	12	13
14	15	16	17	18	19	20
21	22	23	24	25	26	27
28						

### AOÛT 2022

LUN	MAR	MER	JEU	VEN	SAM	DIM
		1	2	3	4	5
8	9	10	11	12	13	14
15	16	17	18	19	20	21
22	23	24	25	26	27	28
29	30	31				

### SEPTEMBRE 2022

LUN	MAR	MER	JEU	VEN	SAM	DIM
5	6	7	8	9	10	11
12	13	14	15	16	17	18
19	20	21	22	23	24	25
26	27	28	29	30		

### OCTOBRE 2022

LUN	MAR	MER	JEU	VEN	SAM	DIM
3	4	5	6	7	8	9
10	11	12	13	14	15	16
17	18	19	20	21	22	23
24	25	26	27	28	29	30
31						

### NOVEMBRE 2022

LUN	MAR	MER	JEU	VEN	SAM	DIM
		1	2	3	4	5
7	8	9	10	11	12	13
14	15	16	17	18	19	20
21	22	23	24	25	26	27
28	29	30				

### DÉCEMBRE 2022

LUN	MAR	MER	JEU	VEN	SAM	DIM
5	6	7	8	9	10	11
12	13	14	15	16	17	18
19	20	21	22	23	24	25
26	27	28	29	30	31	

**UNE SIMPLIFICATION DU GESTE DE TRI DÉSORMAIS, TOUS LES EMBALLAGES SE TRIENT !**

**UNE COLLECTE DES EMBALLAGES TOUTES LES 2 SEMAINES (les déposer dans le bac en vrac, sans sac, vides et non emboîtés)**  
**EN ALTERNANCE AVEC LA COLLECTE DES ORDURES MÉNAGÈRES**

Retrouvez les dates de collecte de votre commune dans le calendrier ci-contre :

- cases grises = collecte des ordures ménagères
- cases jaunes = collecte des emballages
- cases beiges = dimanches et jours fériés

**Sortez votre bac d'ordures ménagères de préférence lorsqu'il est plein.**



**Présentez vos bacs, la veille de la collecte, sur un point de rapprochement, poignée tournée vers la route.**



**Ne pas surcharger les bacs, ne pas déposer de déchets en sac à côté des bacs, ils ne seront pas collectés.**

En cas d'absence, d'oubli ou de surplus de déchets, des conteneurs collectifs sont accessibles avec votre badge déchèteries 7j/7 et 24h/24. Retrouvez les emplacements sur notre site internet.



COLLECTE D'ORDURES MÉNAGÈRES

JE COCHE POUR SUIVRE MON NOMBRE DE RAMASSAGES

- 12 janv.
- 26 janv.
- 9 fév.
- 23 fév.
- 9 mars
- 23 mars
- 6 avril
- 21 avril
- 4 mai
- 18 mai
- 1 juin
- 15 juin
- 29 juin
- 13 juil.
- 27 juil.
- 10 août
- 24 août
- 7 sept.
- 21 sept.
- 5 oct.
- 19 oct.
- 3 nov.
- 16 nov.
- 30 nov.
- 14 déc.
- 28 déc.
- TOTAL**